

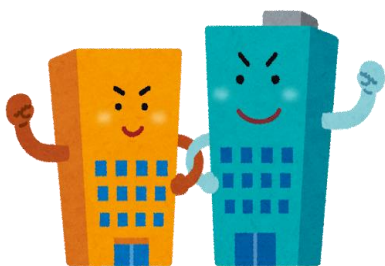


❀七夕の由来❀

七夕と言えば織姫と彦星のイメージがあると思いますが、七夕には3つほど由来があるそうです。1つ目は皆さんご存知の織姫と彦星のお話。2つ目は棚機(たなばた)という機織りのことで、村や都市を悪魔から守り、神様に守護をお願いする棚機(たなばた)の儀式が、現在の七夕へとつながっているそうです。3つ目は乞巧奠(きこうでん)と呼ばれるもので、中国では古くから七夕の事を乞巧奠と呼んでいたそうで、「乞巧」には「上達を願う」という意味があり、機織りや針仕事が上手になるよう願っていたそうです。普段何気なく過ごされている方も今年は何かお願いごとをしてみるのも良いかもしれませんね♪

❀事業承継についての勉強会を行いました❀

みなさんは、自社の「企業価値」について、ご存じでしょうか？
中には親族への相続・贈与時の「自社株評価」と混同される方もいらっしゃいますが、両者は全く異なります。「企業価値」とは、親族外(第三者)からみた客観相場であり、親族外承継(従業員承継・M&A)時の譲渡金額になるものを指します。また、算定方法も大きく異なるため、両者は乖離も発生しやすく、事業承継の準備・対策をする上では自社株評価、企業価値評価の両方を把握していることが望ましいそうです。

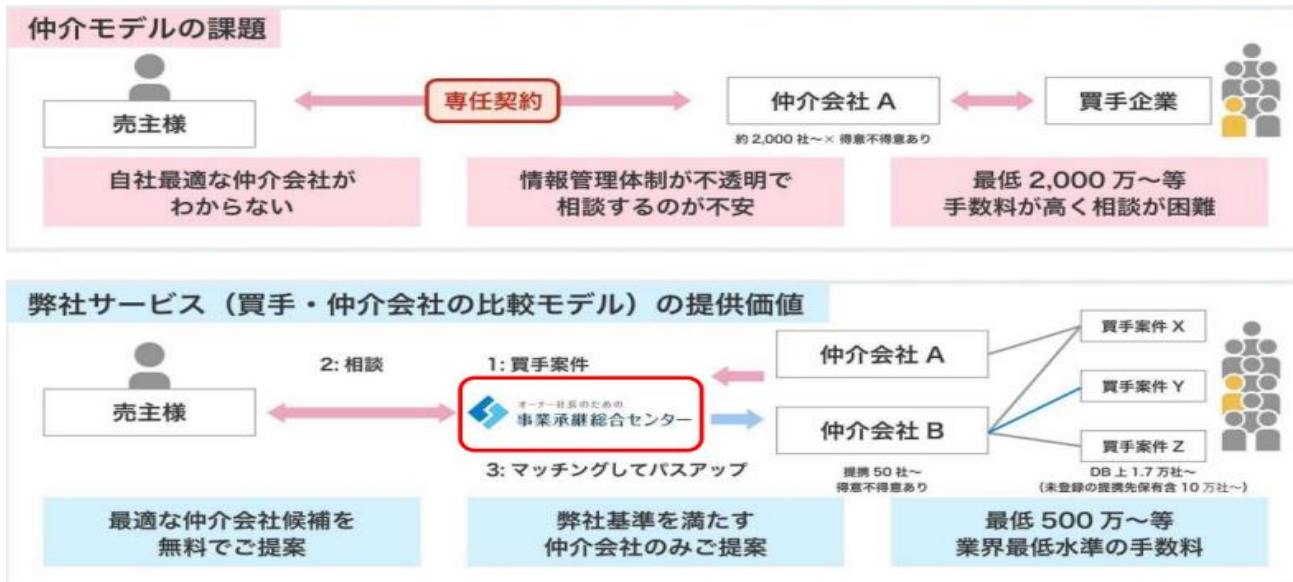


現在、少子化や働き方の多様化により、親族承継が当たり前の時代ではなくなってきました。親は子供に好きな仕事をさせてあげたい。子供は就職した会社で働き続けたい。といったようなケースが多いため、会社を存続することが出来るのに、廃業を選択されてしまう方が多いそうです。M&Aをしてみたいけど・・・と不安な方や自分の会社が対象になるかわからないし、一体どこに相談すれば良いのかわからないという方もいらっしゃると思います。



❁株式会社 リクルート❁

今回勉強会をしてくださった株式会社リクルート「オーナー社長のための事業承継総合センター」様では、無料相談の上、最適な仲介会社・買い手候補を着手金なしでご提案し、成約まで徹底伴走いただけます。



また、事業承継を完全に完了するには5～10年ほどかかるため、早めの準備が必要になります。無料で企業価値の診断を行っているため、この機会にぜひ一度、事業承継の準備の第一歩として、自社の企業価値をご覧になられみてはいかがでしょうか？

一度話を聞いてみたい、相談してみたい方は当事務所の担当者までお気軽にご相談ください♪



◇申告書の提出期限

提出月	7月	8月	9月
確定申告	5月決算	6月決算	7月決算
予定申告(年1回) 消費税(年3回)	11月決算 8月、11月、2月	1月決算 9月、12月、3月	2月決算 10月、1月、4月



アークグロー・パートナーズ
税理士法人

Arc Grow Partners Tax Accountant Corporation

アークグロー・パートナーズ税理士法人

【本社】〒524-0042

滋賀県守山市焔魔堂町121番1

TEL 077-598-0473 FAX 077-598-0474

【東近江市】〒527-0021

滋賀県東近江市八日市東浜町5番39号

TEL 0748-23-1039 FAX 0748-23-6717